

介護老人保健施設

「ケア東久留米」の取り組み

“ケア東久留米”は、心身に障害を持つ高齢者の皆さんが、地域の中で明るく安心して、その有する能力に応じ自立した日常生活を営むことができるよう、療養上の管理、看護、医学的管理の下における介護や介助、機能訓練、その他必要な医療のサービスを提供する施設です。

状況に合わせたサポート体制

※要支援、要介護1～5の方に適用されます



入所

充実した療養環境と、スタッフ達が、看護・介護・リハビリを通じ自立支援のお手伝いをします。



短期入所

-ショートステイ-

数日から数週間の短期入所で、日常生活上のお世話及びリハビリを行うサービスです。

訪問リハビリテーション

理学療法士・作業療法士・言語聴覚士がご自宅に訪問して、利用者様の状況に合わせた個々の最適なリハビリを提供します。

通所リハビリテーション

-デイケア-

ご自宅で自立した日常生活を送ることができるように、日帰りでリハビリテーション・食事や入浴等のサービスを提供します。



東久留米市 在宅介護支援センター (地域包括支援センター(プランチ))

東久留米市より委託を受け、在宅介護等の総合的な相談に応じ地域のトータルケアサービスを充実させ、福祉の向上を図ります。【TEL.042-479-0803】
【FAX.042-479-0883】

ケア東久留米 居宅介護支援センター

在宅介護でお困りのことがあればご相談ください。

介護保険を利用する上で必要な申請から居宅サービス計画(ケアプラン)の作成、介護サービス事業所との調整等、介護支援専門員(ケアマネジャー)が支援します。

【TEL.042-479-0800】【FAX.042-479-0801】

提供:東久留米市

施設案内図



アクセス案内

- 電車 最寄駅: 西武池袋線「東久留米駅」より車で約5分/徒歩で約20分
- バス 「東久留米駅」西口より
 - ▶「[武21系統] 武蔵小金井駅」行きにて「幸町三丁目」下車、徒歩で約1分
 - ▶「[久留51系統] 久留米西団地」行きにて「東久留米第三小学校」下車、徒歩で約5分
- お車 関越自動車道「所沢IC」「大泉IC」から約30分

見学は随時対応しております。お気軽にお電話ください。



医療法人 丸山会 介護老人保健施設

〒203-0052 東京都東久留米市幸町3丁目11番10号

TEL.042-479-2600

FAX.042-479-2601



HPのQRコード



インスタのQRコード

E-mail: care-higashikurume@maruyamakai.or.jp

HP: https://care-higashikurume.maruyamakai.jp

Instagram: https://www.instagram.com/care.higashikurume/

ケア東久留米
居宅介護支援センター
TEL.042-479-0800
FAX.042-479-0801

東久留米市
在宅介護支援センター
(地域包括支援センター(プランチ))
TEL.042-479-0803
FAX.042-479-0883



医療法人 丸山会 介護老人 保健施設

入所

短期入所
(ショートステイ)

通所リハビリテーション
(デイケア)

訪問リハビリテーション

居宅介護支援センター

在宅介護支援センター
(地域包括支援センター(プランチ))



富士山が見える施設です。

住み慣れた地域で、あたたかいケアと笑顔の毎日を



施設の概要

名称	ケア東久留米	敷地面積	4,675㎡
認可	平成19年3月	建物床面積	9,547㎡
所在地	東京都東久留米市幸町3丁目11番10号	療養室	個室×30室, 4人室×30室
施設規模	鉄骨造一部鉄筋コンクリート造 地上6階・地下1階	入所	150名(短期入所を含む)
		通所	60名(介護予防を含む)
		職員数	130名 ※2025年現在

1 入所

入所は第1号及び第2号の介護保険被保険者で、要介護1～5の方
病状が安定した方で、ご家庭で生活が送れるようにするための支援が必要な方がご利用いただけます。施設では、医学的管理の下、介護及び機能訓練等で生活機能を向上または維持できるよう支援します。



当施設で診療中▶

※介護老人保健施設は、医療機関ではありませんが、施設内に医師・看護師が常勤しており、医療ケアや健康管理が行われております。病状の急変等緊急時の場合は、病院(協力病院等)を受診することがあります。

★「①入所」、「②短期入所」、「③通所リハビリテーション」で受けられるサービス※1

- 生活支援 食事/着替え/排泄/入浴/清拭/口腔衛生等
- 健康管理 体温・脈拍・血圧等の測定/体位交換等
- 比較的安定した病状についての医療 診察/投薬/注射/検査/処置等
- 機能訓練/リハビリテーション 生活動作訓練を中心とした理学療法・作業療法・言語療法等
- レクリエーション 集団レク/合唱・合奏/散歩/誕生会/季節行事等
- 理美容 理・美容師による出張サービス



※1 短期入所、通所リハビリテーションは、一部サービスが異なります。

2 短期入所(ショートステイ) 要支援、要介護1～5

ご自宅で介護している方が休養を必要とする時、旅行や冠婚葬祭などで介護が難しい時などに、一時的にご利用いただけるサービスです。

- ご利用期間は要介護度に応じて、1泊2日からご利用頂けます。
- ご希望によりご家庭への送迎も行います。

3 通所リハビリテーション(デイケア) 要支援、要介護1～5

家庭で生活されている要介護・要支援の方が施設に通い、機能訓練・レクリエーション・入浴・食事などのサービス等を提供させていただく日帰りのサービスです。



送迎車▶

- ・今後の在宅生活に不安がある方。
- ・長期入院や長期安静後で体力、筋力が低下されている方。
- ・痛みや麻痺などで日常生活にお困りの方。
- ・日中、1人で家にいるのが不安な方。

- 利用日: 月～土(年末年始の一部期間を除く毎日)
- 利用時間: 午前8:30～午後5:00

4 訪問リハビリテーション 要支援、要介護1～5

リハビリテーション専門職がご自宅を訪問し、機能訓練や日常生活動作練習など在宅生活に必要なリハビリテーションを行います。

当施設の主な特徴

「食事が美味しい!」と好評

3食の食事・行事食は管理栄養士の指導のもとバランスの取れた手作りメニューです。(施設内で調理)

お寿司がNGの方には↓



行事食



大人気!寿司バイキング



忘年会「紅白歌合戦」



手作りケーキバイキング

行事やイベントなどが盛り沢山!



実践!そば打ち



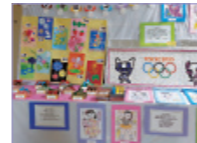
利用者様と共に作った渾身の「太陽の塔」



ヨーヨー釣り



敬老会



ご利用者さま作品展



応援うちわでノリノリ!

富士山が見えます!



当施設4階からみた「富士の夕焼け」

明るくスタッフたち!



この笑顔に癒される方も

「リハビリ」に特化した充実の環境



←マシンを使った訓練

パワーリハビリコーナー



強まった体をほぐす理学療法士

当施設は、「機能訓練室」のほか「パワーリハビリコーナー」を備え、専門の理学療法士や作業療法士、言語聴覚士が、一人ひとりに合わせたリハビリ計画を作成し、機能回復・維持を目指します。



歩行訓練



機能訓練室

ご利用者様の1日

6:00 起床

7:00 朝食

10:00~ レクリエーション
リハビリ
入浴
自由時間

12:00 昼食

15:00~ レクリエーション
おやつ
リハビリ
入浴
自由時間

18:00 夕食

21:00 消灯

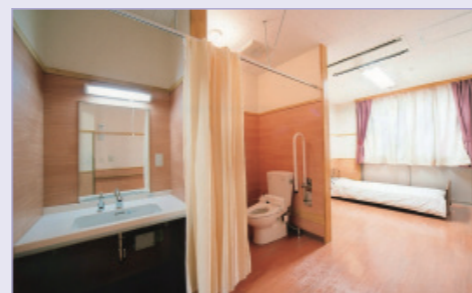
看護師による朝の体調チェック

口腔ケア

自由時間 散歩

絵手紙作成(野菜)

食事



療養室(1人部屋)



療養室(4人部屋)



お一人お一人に
あっためくもりある
サービスを
目指しています



食堂・談話コーナー



一般浴室



特別浴室



6F 倉庫/他

5F 会議室/法人控室/他

4F 療養室(個室-10室、4人室-10室)/
食堂/談話コーナー/浴室(個浴)/
サービスステーション/面会コーナー/
他

3F 療養室(個室-10室、4人室-10室)/
食堂/談話コーナー/浴室(個浴)/
サービスステーション/面会コーナー/
他

2F 療養室(個室-10室、4人室-10室)/
食堂/談話コーナー/浴室(個浴)/
サービスステーション/面会コーナー/
他

1F デイケアルーム/機能訓練室/一般浴室/
特別浴室/レクリエーションルーム/
パワーリハビリコーナー/事務室/
相談室/居宅介護支援センター/
在宅介護支援センター/診察室/
調剤室 他

職員 施設長/医師/事務長/理学療法士・作業療法士・言語聴覚士/支援相談員/介護支援専門員/看護職員/介護職員/管理栄養士/事務職員/他